

# HiKu6 Mono PERC

530 W ~ 555 W

CS6W-530 | 535 | 540 | 545 | 550 | 555MS

## MAI MULTĂ PUTERE



Puterea modulului de până la 555 W  
Eficiența modulului de până la 21,6 %



LCOE cu până la 4,5 % mai scăzut  
Costul sistemului cu până la 5,6 %



Tehnologie cuprinzătoare de atenuare LID/  
LeTID, degradare cu până la 50% mai mică



Compatibil cu trackerele mainstream, produs  
rentabil pentru centralele electrice utilitare



Toleranță mai bună la umbră

## MAI SIGUR



Minimizează impactul micro-fisurilor



Încărcare mare de zăpadă de până la 5400  
Pa, sarcină de vânt până la 2400 Pa\*



**Garanție îmbunătățită a produsului pentru  
materiale și manopera\***



**Garanție de performanță a puterii lineare\***

**1% degradarea puterii anuale nu mai mult de 2% Degradarea anuală  
a puterii ulterioară nu mai mult de 0,55%**

\* Conform Declarației de garanție limitată Canadian Solar aplicabilă.

### CERTIFICATE DE SISTEM DE MANAGEMENT\*

ISO 9001:2015 / Sistem de management al calității  
ISO 14001:2015 / Standarde pentru sistemul de management de mediu ISO  
45001:2018 / Standarde internaționale pentru sănătatea și securitatea în muncă

### CERTIFICATE DE PRODUS\*

IEC 61215 / IEC 61730 / CE / INMETRO / MCS / UKCA  
Listat CEC (SUA California)  
UL 61730 / IEC 61701 / IEC 62716 / IEC 60068-2-68 UNI  
9177 Reacție la foc: Clasa 1 / Take-e-way



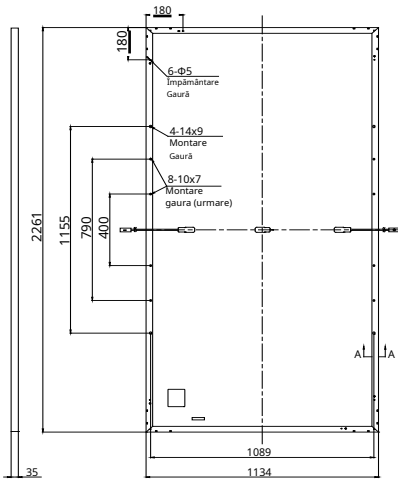
\* Certificatele specifice aplicabile diferitelor tipuri de module și piețe vor varia și, prin urmare, nu toate certificările enumerate aici se vor aplica simultan produselor pe care le comandați sau le utilizați. Vă rugăm să contactați reprezentantul local de vânzări Canadian Solar pentru a confirma certificatele specifice disponibile pentru Produsul dumneavoastră și aplicabile în regiunile în care vor fi utilizate produsele.

**CSI Solar Co., Ltd.** se angajează să furnizeze clienților module solare fotovoltaice, energie solară și soluții de stocare a bateriilor de înaltă calitate. Compania a fost recunoscută ca furnizorul de module nr. 1 pentru calitate și raportul performanță/preț în Sondajul IHS Module Customer Insight. În ultimii 20 de ani, a livrat cu succes peste 63 GW de module solare de calitate premium în întreaga lume.

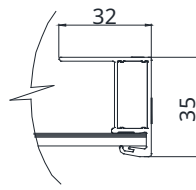
\* Pentru informații detaliate, consultați Manualul de instalare.

## DESEN INGINERII (mm)

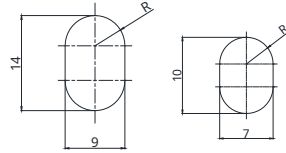
Vedere din spate



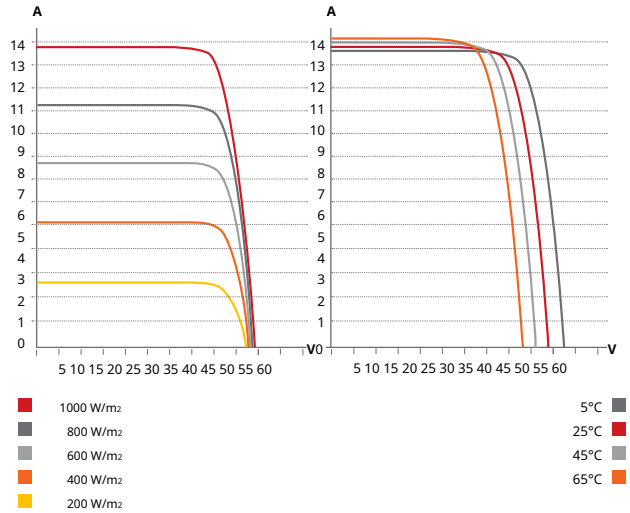
Secțiune transversală a cadrului AA



Orificiu de montare



## CS6W-530MS / IV CURBE



## DATE ELECTRICE | STC\*

CS6W	530MS	535MS	540MS	545MS	550MS	555MS
Nominal Max. Putere (Pmax)	530 W	535 W	540 W	545 W	550 W	555 W
Opta. Tensiune de funcționare (Vmp)	40,9 V	41,1 V	41,3 V	41,5 V	41,7 V	41,9 V
Opta. Curent de funcționare (Imp)	12,96 A	13,02 A	13,08 A	13,14 A	13,20 A	13,25 A
Tensiune în circuit deschis (Voc)	48,8 V	49,0 V	49,2 V	49,4 V	49,6 V	49,8 V
Curent de scurtcircuit (Isc)	13,80 A	13,85 A	13,90 A	13,95 A	14,00 A	14,05 A
Eficiența modulului	20,7%	20,9%	21,1%	21,3%	21,5%	21,6%
Temperatura de Operare	- 40°C ~ +85°C					
Max. Tensiunea sistemului	1500V (IEC/UL) sau 1000V (IEC/UL)					
Modul de performanță la foc	TIP 1 (UL 61730 1500V) sau TIP 2 (UL 61730 1000V) sau CLASA C (IEC 61730)					
Max. Valoarea siguranței în serie	25 A					
Clasificarea aplicațiilor	Clasa a					
Toleranță la putere	0 ~ + 10 W					

\* În condiții standard de testare (STC) de iradiere de 1000 W/m<sup>2</sup>, spectrul AM 1,5 și temperatura celulei de 25°C.

## DATE MECANICE

Specificație	Date
Tipul celulei	Monocristalină
Aranjament celular	144 [2 x (12 x 6)]
Dimensiuni	2261 × 1134 × 35 mm (89,0 × 44,6 × 1,38 inchi)
Greutate	27,8 kg (61,3 lbs)
Coperta frontală	Sticlă calită de 3,2 mm cu strat antireflex
Cadru	Aliaj de aluminiu anodizat
J-Box	IP68, 3 diode bypass
Cablu	4 mm <sup>2</sup> (IEC), 12 AWG (UL)
Lungimea cablului (Inclusiv conector)	410 mm (16,1 inchi) (+) / 290 mm (11,4 inchi) (-) sau lungime personalizată*
Conector	Seria T4 sau MC4-EVO2
Per palet	30 bucăți
Per container (40' HQ)	600 bucăți

\* Pentru informații detaliate, vă rugăm să contactați reprezentanții locali de vânzări și tehnicii Canadian Solar.

## DATE ELECTRICE | NMOT\*

CS6W	530MS	535MS	540MS	545MS	550MS	555MS
Nominal Max. Putere (Pmax)	397 W	401 W	405 W	409 W	412 W	416 W
Opta. Tensiune de funcționare (Vmp)	38,3 V	38,5 V	38,7 V	38,9 V	39,1 V	39,3 V
Opta. Curent de funcționare (Imp)	10,38 A	10,42 A	10,47 A	10,52 A	10,55 A	10,59 A

	530MS	535MS	540MS	545MS	550MS	555MS
Tensiune în circuit deschis (Voc)	46,1 V	46,3 V	46,5 V	46,7 V	46,9 V	47,1 V
Curent de scurtcircuit (Isc)	11,13 A	11,17 A	11,21 A	11,25 A	11,29 A	11,33 A

\* Sub temperatura nominală de funcționare a modulului (NMOT), iradiere de 800 W/m<sup>2</sup>, spectru AM 1,5, temperatura ambientă 20°C, viteza vântului 1 m/s.

## CARACTERISTICI TEMPERATURII

Specificație	Date
Coefficient de temperatură (Pmax)	- 0,34 %/°C
Coefficient de temperatură (Voc)	- 0,26 %/°C
Coefficient de temperatură (Isc)	0,05 %/°C
Temperatura nominală de funcționare a modulului	41 ± 3°C

## SECTIUNEA PARTENERI

\* Specificațiile și caracteristicile cheie conținute în această fișă tehnică se pot abate ușor de la produsele noastre reale datorită inovației continue și îmbunătățirii produsului. CSI Solar Co., Ltd. își rezervă dreptul de a face ajustările necesare la informațiile descrise aici în orice moment, fără notificare ulterioară.

Vă rugăm să rețineți că modulele fotovoltaice trebuie manipulate și instalate de către persoane calificate care au abilități profesionale și vă rugăm să citiți cu atenție instrucțiunile de siguranță și instalare înainte de a utiliza modulele noastre fotovoltaice.

## CSI Solar Co., Ltd.

199 Lushan Road, SND, Suzhou, Jiangsu, China, 215129, www.csisolar.com, support@cs isolar.com